



CIESZYN W LICZBACH

dane na 31 grudnia 2005

Legenda mówi, że w 810 r., po długiej rozłące spotkali się tu królewscy synowie Bolko, Leszko i Cieszko i z wielkiej radości spotkania miasto założyli. Historycy twierdzą, że Cieszyn powstał w końcu X w., jako gród Państwa Polan. Od w. XIII do XVII pod panowaniem cieszyńskich Piastów, później rządzony przez Habsburgów, stanowił i stanowi centrum dla całego Śląska Cieszyńskiego.

Malownicze położenie u stóp Beskidów (nieдалeko Ustronia i Wisły) na wzgórzu nad Olzą, rezerwy przyrody, których ozdobą jest unikalny kwiat o bladezielonych płatkach – cieszynianka wiosenna oraz parki z zapleczem rekreacyjno-sportowym zaspokoją wymagania miłośników przyrody i aktywnego wypoczynku.

Miasto zachowało średniowieczny układ urbanistyczny z wieloma zabytkami architektury. Do najciekawszych należą: romańska Rotunda z XI w., XIV-wieczna Wieża Piastowska, Ratusz i kamienice przyrynkowe, Książnica Cieszyńska z cennym zbiorem starodruków i inkunabułów, funkcjonujące już ponad 200 lat Muzeum, secesyjny Teatr projektu sławnych wiedeńskich architektów i in. Ostatnie odkrycie znakomitej rzeźby XIV-wiecznej Madonny z dzieciątkiem a także prowadzone prace archeologiczne świadczą o tym, iż lista cennych zabytków nie jest zamknięta.

Bogaty jest kalendarz wydarzeń kulturalnych, z których największe to m.in.: Festiwal Muzyki Wokalnej „Viva il Canto”, Festiwal Teatralny „Bez Granic”, Święto Trzech Braci, Festiwal Filmowy „Wakacyjne Kadry”, „Dni Teatru...”, Przegląd „Kino na Granicy”, Dekada Muzyki Organowej, Chóralnej i Kameralnej, Wieczory Muzyczne na Zamku.

Uniwersytet Śląski Filia w Cieszynie, Kolegium Języków Obcych oraz różnorodne szkoły średnie czynią miasto ważnym ośrodkiem oświatowym. Cieszyn jest polską częścią jednego organizmu miejskiego funkcjonującego w dwóch państwach: Polsce i Republice Czeskiej. W mieście istnieją 3 drogowe i 1 kolejowe przejścia graniczne.

Najważniejsze zakłady produkcyjne zlokalizowane w Cieszynie:

1. POLIFARB Cieszyn - Wrocław S.A. (farby i lakiery),
2. KRAFT FOODS Polska Sp. z o.o. oddział „Olza”,
(wafle „Prince Polo”, czekolada „Milka”),
3. Maszyny Elektryczne - CELMA S.A. (silniki elektryczne asynchroniczne, odlewy żeliwne),

4. ELEKTROMETAL S.A. (urządzenia teletechniczne dla górnictwa),
5. Fabryka Automatyki Chłodniczej S.A. (szeroki zakres automatyki chłodniczej i klimatyzacyjnej),
6. LAKMA S.A. (farby, kleje, chemia gospodarcza),
7. MIROMETR Sp. z o.o. (liczniki przepływu cieczy),
8. Zakład Przetwórstwa Mięsnego „JAN BIELESZ” Sp. z o.o.

Odległości drogowe do większych miast w Polsce:

Warszawa - 373 km

Kraków-121 km

Katowice - 76 km

Komunikacja lotnicza z portów lotniczych:

Katowice - Pyrzowice

Kraków - Balice

Ostrawa (Republika Czeska)

Legendarne założenie Cieszyna	810r.
Pierwsza pisana wzmianka o Cieszynie	1155r.
Przywilej lokacyjny Cieszyna	1217r.
Położenie geograficzne	
szer. półn.	49°45' N
dł. wsch.	18°38' E
Wzniesienie nad poziom morza	260-375 m
Średnia temperatura roczna	8,4°C
Suma opadów rocznych	966 mm
Okres wegetacji	224 dni

Powierzchnia miasta	28,61 km²
- użytki rolne	15,72 km ²
- grunty zabudowane	9,71 km ²
w tym	
- pod zabudowę mieszkalną	3,64 km ²
- pod zabudowę przemysłową	1,16 km ²
- tereny zielone	2,27 km ²
w tym lasy	1,75 km ²
- pozostałe	0,91 km ²

Ludność

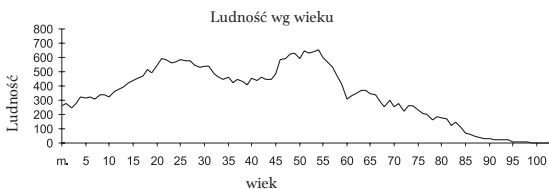
(zameldowania stałe i czasowe)	36.473
- kobiety	19.712
- mężczyźni	16.761

w wieku:

- przedprodukcyjnym	6.522
- produkcyjnym	24.023
- poprodukcyjnym	5.928

Gęstość zaludnienia

1.275 osób/km²



Ruch naturalny

- małżeństwa	240
- urodzenia	294
- zgony	324
- przyrost naturalny	-30 (-0,08%)
- saldo migracji	-247

Zatrudnienie

Liczba pracujących ogółem 11.418

(stan na 31.XII. 2004r.)

w tym

- przemysł	3.234
- budownictwo	466
- transport, składowanie, łączność	394
- handel, naprawy	1.509

Liczba zarej. bezrobotnych 1.896

- kobiety	1.035
- mężczyźni	861

Stopa bezrobocia 14,3 %

Bezrobotni według wykształcenia

- wyższe	143
- policealne i średnie zawodowe	155
- średnie ogólnokształcące	434
- zasadnicze zawodowe	565
- podstawowe i niepełne podstawowe	599

według wieku:

18-24	393
25-34	504
35-44	389
45-54	500
55-64	110

Gospodarka mieszkaniowa

Liczba mieszkań 12.809

- komunalnych	2.118
- spółdzielczych	4.856
- prywatne	5.835

Liczba budynków	3.883
- komunalnych	256
- spółdzielczych	170
- prywatne	3.457

Liczba osób na mieszkanie	2,8
Liczba mieszkań oddanych do użytku	76

Struktura mieszkań wg wyposażenia

- sieć wodociągowa	98 %
- sieć kanalizacyjna	79 %
- sieć energetyczna	100 %
- sieć ciepłownicza	
- ciepła woda	34 %
- centralne ogrzewanie	53 %
- sieć gazowa	94 %

Gospodarka komunalna

- sieć wodociągowa	270,6 km
w tym rozdzielcza	125,8 km
- sieć kanalizacyjna	139,7 km
w tym rozdzielcza	104,9 km
- sieć gazowa	270,4 km
w tym rozdzielcza	150,9 km
- sieć cieplna	56,0 km
w tym rozdzielcza	1,8 km

Transport i Komunikacja

Drogi	153,5 km
- krajowe	5,7 km
- wojewódzkie	2,5 km
- powiatowe	45,2 km
- gminne	100,1 km

Liczba punktów sprzedaży paliw	9
---------------------------------------	----------

Komunikacja miejska

- linie miejskie	6
- linie podmiejskie	4
- długość linii	93,7 km
- autobusy	18

Komunikacja międzymiastowa

- PKP	4 trasy (15 kursów/dzień)
- PKS	19 tras (253 kursy/dzień)
- DAS	4 trasy (35 kursów/dzień)

Komunikacja międzynarodowa

- PKP 1 trasa (4 kursy/dzień)
- PKS 3 trasy (14 kursów/dzień)

Telekomunikacja

- placówki pocztowe 3
- placówki telekomunikacyjne 1
- abonenci telefoniczni
 - TP SA 10.136
 - Telefonía DIALOG SA 2.109
- abonenci radiowo-telewizyjni 10.397

Służba zdrowia

- szpitale 2 (690 łózek)
- zakład opiekuńczo-leczniczy 1 (195 miejsc)
- żłobki 2 (70 miejsc)
- apteki 14

Pomoc społeczna

- domy pom. społecznej 3 (216 miejsc)
- liczba os. korzystających z pomocy materialnej 5.114
- liczba os. korzystających z pomocy niematerialnej 37

Oświata

	instytucje	uczniowie
- przedszkola:		
- publiczne	11	838
- prywatne	2	175
- szkoły podstawowe:		
- publiczne	7	2.284
- prywatne	3	208
- gimnazja:		
- publiczne	4	1.275
- prywatne	2	216
- licea ogólnokształcące:		
- publiczne	2	1.434
- prywatne	2	188
- zespoły szkół:		
- publiczne	5	3.225
- prywatne	1	409
- szkoły wyższe	1	5.190
- szkoły wyższe zawodowe	1	199
- szkoły artystyczne	1	203

Kultura i sztuka

- teatr	1 (640 miejsc)
- kino	1 (234 miejsc)
- muzeum	2
- domy kultury	2
- zabytki	95
w tym kościoły	8
cmentarze	4
zamki	1
pałace	1

Biblioteki

- Biblioteka Miejska (126.182 woluminów, 1.522 zbiorów specjalnych w tym 870 zbiorów dla niewidomych)
 - czytelnia ogólna
 - wypożyczalnia dla dorosłych
 - oddział dla dzieci
 - 4 filie
- Archiwum Państwowe w Katowicach Oddział w Cieszynie (64.241 jednostek archiwalnych w tym 349 dokumentów pergaminowych)
- Książnica Cieszyńska (130.000 woluminów w tym 16.500 starodruków)
- Biblioteka Pedagogiczna (20.013 woluminów)
- Biblioteka Uniwersytecka (99.565 woluminów)
- 3 biblioteki kościelne

Sport, turystyka i wypoczynek

- stowarzyszenia kultury fizycznej i turystyki	17
- baseny kryte	2
- baseny otwarte	1
- stadiony LA z bieżnią okólną	2
- boiska piłkarskie	3
- boiska piłkarskie szkolne	3
- boiska do siatkówki plażowej	3
- boiska w rejonie osiedli mieszkaniowych	6
- ośrodki tenisowe	2
- hale sportowe do gier zespołowych	3
- szkolne sale gimnastyczne	13
- sztuczne lodowiska	1
- wyciąg narciarski	1
- przystań kajakowa	1
- noclegi	
- hotele	3 (422 miejsc)
- inne	10 (330 miejsc)
- schronisko młodzieżowe	1 (65 miejsc)
- camping z polem namiotowym	1 (17 miejsc)

Gastronomia

- restauracje	18
- kawiarnie	13
- bary	71

Wyznania religijne

- rzymsko-katolickie	9 kościołów
- ewangelicko-augsburskie	3 kościoły
- zielonoświątkowe	1 kościół
- Wolnych Chrześcijan	1 kościół
- Adwentystów Dnia Siódmego	1 kościół
- Świadków Jehowy	

Zakony

- elżbietanki
- boromeuszki
- bonifratrzy
- franciszkanie

Cmentarze

4 komunalne
1 katolicki
3 ewangelickie
2 żydowskie

Podmioty gospodarcze w syst. REGON 4.997 w tym działalność:

- produkcyjna	419
- budowlana	445
- transport, składowanie, łączność	297
- handel, naprawy	1.765

Podmioty gospodarcze wg własności

- sektor publiczny	215
w tym państwowa	27
- sektor prywatny	4.782
w tym zagraniczna	145

Banki

- Bank Spółdzielczy
- ING Bank Śląski S.A.
- Getin Bank S.A.
- Bank Zachodni WBK S.A.
- Bank Przemysłowo Handlowy PBK S.A.
- PKO BP S.A.
- Kredyt Bank S.A.
- Bank Millenium S.A.
- Bank Pekao S.A.

Placówki administracji

- Starostwo Powiatowe
- Urząd Miejski
- Urząd Skarbowy
- Urząd Celný
- Komenda Powiatowa Policji
- Straż Miejska
- Straż Pożarna
- Sąd Rejonowy
- Powiatowy Urząd Pracy

Przejścia graniczne 3

- ilość pojazdów przekraczających granicę 4.357.464
 - w tym TIR-y 976.596
- ilość osób przekraczających granicę 21.234.369

Budżet miasta

Dochody	69.578.401
Wydatki	68.571.352
w tym inwestycyjne	10.628.696

Główne kierunki inwestowania

- transport 960.819
- gospodarka mieszkaniowa 3.434.815
- wsparcie przedsiębiorczości 102.116
- administracja publiczna 129.176
- bezpieczeństwo 50.000
- pomoc społeczna 63.870
- oświata 1.873.619
- gospodarka komunalna 1.787.281
- kultura i sztuka 110.000
- kultura fizyczna i sport 2.117.000

Urząd Miejski w Cieszynie
43-400 Cieszyn, Rynek 1
tel. (0-33) 479 42 00
fax (0-33) 479 43 03



CIESZYN IN FIGURES

data on 31st December 2005

According to legend in the year 810 three princes, Bolko, Leszko and Cieszko, were reunited here after a long period apart. In celebration of this joyous event they founded the town of Cieszyn. Historians maintain that Cieszyn was founded as a stronghold by the Polanie tribe at the end of the eleventh century. From the thirteenth to the seventeenth centuries, when the Piast dynasty's Cieszyn line reigned here, and then when it came under the rule of the Habsburgs, the town was, as indeed it still is, the heart of the whole of Cieszyn Silesia.

Cieszyn is located in a picturesque setting against the backdrop of the Beskid Mountains (near Ustroń and Wisła) and is perched on a hill above the River Olza. Its nature reserves, which provide a home for the unique spring cieszynianka (*Hacquetia epipactis*), a remarkable flower with pale green petals, will delight nature lovers while its parks, specially developed for sports and outdoor activities, will attract those of you who like to spend your leisure time more actively.

The mediaeval street plan has survived along with a wealth of historic architecture. The most interesting examples are; the Romanesque Rotunda dating from the eleventh century, the fourteenth century Piast Tower, the Town Hall and town houses overlooking the Market Square, the Książnica Cieszyńska (Cieszyn Historical Library) with its exceptional collection of centuries-old books, prints and manuscripts, the museum which was founded over 200 years ago and the art nouveau theatre designed by renowned Viennese architects. The recent discovery of a fourteenth century statue of the Madonna and Child and the archaeological excavations that are currently in progress show that Cieszyn's cultural and architectural heritage is still being added to.

Cieszyn plays host to a number of annual cultural events such as the Viva il Canto Vocal Music Festival, the Bez Granic International Theatre Festival, the Three Brothers' Festival, „Wakacyjne Kadry” Film Festival, the Kino na Granicy Film Festival, the Organ, Choral and Chamber Music Festival as well as special events like the Musical Evenings at the Castle. The Cieszyn Affiliate of the University of Silesia, the Foreign Language Teacher Training College and a variety of different secondary schools make Cieszyn an important educational centre. Cieszyn is the Polish half of a single municipal entity functioning in both Poland and the Czech Republic. There are three border crossings and one rail border crossing in Cieszyn.

Here is a list of the most important manufacturing enterprises located in Cieszyn:

1. POLIFARB Cieszyn – Wrocław S.A.
(paints and varnishes)

2. KRAFT FOODS Polska S.A. „Olza” branch
(„Prince Polo” wafers, „Milka” chocolate)
3. „Electric Machines - CELMA” S.A.
(asynchronous electric engines, iron casting)
4. „ELEKTROMETAL” S.A. (telephone and teletype
appliances for the mining industry)
5. „FACH” S.A. (a broad range of automatic cooling
systems for refrigerators and air-conditioning)
6. LAKMA S.A. (paints, chemical products)
7. MIROMETR Ltd. (liquid flow meters)
8. Meat - processing plant „JAN BIELESZ” (Ltd.)

Road distances to some bigger towns in Poland:

Warszawa - 373 km
 Kraków - 121 km
 Katowice - 76 km

Plane transportation from the following airports:

Katowice-Pyrzowice
 Kraków-Balice
 Ostrawa (the Czech Republic)

Legendary founding of Cieszyn	year 810
First written mention of Cieszyn	1155
Foundation rights of Cieszyn	1217
Geographical location:	
Latitude North	49°45'N
Longitude East	18°38'E
Altitude	260-375m
Average temperature (annual)	8.4°C
Yearly rainfall	966 mm
Vegetation period	224 days

The town area	28.61 km²
- arable land	15.72 km ²
- land with buildings	9.71 km ²
out of which ground for building dwelling houses	3.64 km ²
out of which ground for building industrial structures	1.16 km ²
- green areas	2.27 km ²
out of which forests	1.75 km ²
- other	0.91 km ²

Population

(permanent or temporary residence)	36,473
- female	19,712
- male	16,761

at the age:

- Pre-employable	6,522
- Employable	24,023
- Post-employable	5,928

Population density

1,275 people/km²



Population Movement

- marriages	240
- births	294
- deaths	324
- rate of birth	- 30 (-0.08%)
- migration balance	- 247

Employment

Number of people who work

(data taken on Dec. 31, 2004) 11,418

Out of which in

- industry	3,234
- construction	466
- transport, storage, communication	394
- trade, repair service	1,509

The number of people unemployed

(registered) 1,896

- women	1,035
- men	861

Unemployment rate

14.3%

The unemployed - according to educational background

- higher	143
- technical	155
- grammar school	434
- secondary school	565
- primary, completed or not	599

according to age:

- 18-24	393
- 25-34	504
- 35-44	389
- 45-54	500
- 55-64	110

Housing administration

The number of flats	12,809
- municipal	2,118
- housing association	4,856
- private	5,835
The number of houses	3,883
- municipal	256
- housing association	170
- private	3,457
The number of occupants per flat	2.8
The number of flats yielded for use	76

Flats according to equipment

- water supply network	98%
- sewage system	79%
- electricity connection	100%
- heating networks	
- heated water	34%
- central heating	53%
- gas network	94%

Municipal Management

- water supply network	270.6 km
out of which, distribution network	125.8 km
- sewage system	139.7 km
out of which, distribution network	104.9 km
- gas network	270.4 km
out of which, distribution network	150.9 km
- heating system	56.0 km
out of which, distribution network	1.8 km

Transport & Communication

Roads	153.5 km
- national	5.7 km
- county	2.5 km
- district	45.2 km
- parish	100.1 km

Petrol stations **9**

Town Transportation

- town routes	6
- suburban routes	4
- length of routes	93.7 km
- buses	18

Between-town Transportation

- PKP (Railways)	4 routes (15 runs/day)
- PKS (Buses)	19 routes (253 runs/day)
- DAS (Buses)	4 routes (35 runs/day)

International Transportation

- PKP	1 route (4 runs/day)
- PKS	3 routes (14 runs/day)

Telecommunication

- Post Offices	3
- Telecommunication Outposts	1
- Number of connections	
- TP S.A.	10,136
- Network S.A. DIALOG	2,109
- Radio-TV Licence-holders	10,397

Health Services

- Hospitals	2 (690 beds)
- Sheltered accommodation for chronically ill	1 (195 beds)
- Creche	2 (70 places)
- Pharmacies	14

Social Services

- Rest homes	3 (216 places)
- Numbers requiring social support	
(financial)	5,114
(non-financial)	37

Education

	Institutions	Pupils
- Kindergarten		
- Public	11	838
- Private	2	175
- Primary		
- Public	7	2,284
- Private	3	208
- Middle school		
- Public	4	1,275
- Private	2	216
- Grammar		
- Public	2	1,434
- Private	2	188
- Combined		
- Public	5	3,225
- Private	1	409

- University	1	5,190
- College	1	199
- Art School	1	203

Art & Culture

- Theatre	1 (640 places)
- Cinema	1 (234 places)
- Museum	2
- Art Centre	2
- Monuments	95
- Churches	8
- Cemeteries	4
- Castle	1
- Palace	1

Libraries

- Town Library (126,182 vols., 1,522 items and 870 items for the blind)
 - Public Reading room
 - Adult Borrowing
 - Children's section
 - 4 Branches
- Cieszyn Branch of Katowice National Archives (64,241 items – 349 parchment)
- Cieszyn Book Depository (130,000 vols. – 16,500 old prints)
- Pedagogical Library (20,013 vols.)
- University Library (99,565 vols.)
- 3 Church Libraries

Sports, Tourism & Recreation

- Sports Associations	17
- Indoor Swimming pools	2
- Outdoor Swimming pools	1
- Stadiums with circular tracks	2
- Football Pitches	3
- School football pitches	3
- Beach volleyball pitch	3
- Playgrounds in Estates	6
- Tennis Centres	2
- Sports Halls for team games	3
- Schools Gyms	13
- Skating rink	1
- Ski lift	1
- Kayak station	1
- Overnight accommodation	
- Hotels	3 (422 beds)
- Other	10 (330 beds)

- Youth Hostel	1 (65 beds)
- Camping, plus tents	1 (17 places)

Catering

- Restaurants	18
- Cafes	13
- Bars	71

Religious denominations

- Roman Catholic	9 churches
- Evangelical Augsburg	3 churches
- Pentecostal	1 church
- Free Christian	1 church
- Seventh Day Adventist	1 church
- Jehova's Witness	

Orders

- St Elizabeth
- St Boromeo
- St John of God's
- Franciscan

Cemeteries

- 4 municipal
- 1 Catholic
- 3 Protestant
- 2 Jewish

Economic Units within the REGON system 4,997

out of which:

- Production	419
- Construction	445
- Transport, Storage & Communication	297
- Trade & Repair services	1,765

Economic Units according to Ownership

- Public Sector	215
- In this National	27
- Private Sector	4,782
- In this International	145

Banks

- Bank Spółdzielczy
- ING Bank Śląski SA
- Getin Bank SA
- Bank Zachodni WBK SA
- Bank Przemysłowo Handlowy PBK SA
- PKO BP SA
- Kredyt Bank SA
- Bank Millenium SA
- Bank Pekao SA

Administration Offices

- Starostwo Powiatowe (The Chief Office of the District)
- Urząd Miejski (The Municipal Office)
- Urząd Skarbowy (Revenue/Tax Office)
- Urząd Celny (Customs-House)
- Komenda Powiatowa Policji (District Police Headquarters)
- Straż Miejska (Town Guard)
- Straż Pożarna (Fire Brigade)
- Sąd Rejonowy (District Court)
- Powiatowy Urząd Pracy (District Employment Office)

Border Crossings 3

- the number of vehicles that cross the border 4,357,464
- in this TIR trucks 976,596
- the number of people that cross the border 21,234,369

The Town's Budget

Income	69,578,401
Expenditure	68,571,352
in this investment	10,628,696

The Main Investment Plans

- transport 960,819
- housing 3,434,815
- enterprise support 102,116
- public administration 129,176
- safety 50,000
- social welfare 63,870
- education 1,873,619
- municipal management 1,787,281
- art and culture 110,000
- physical culture and sport 2,117,000

Urząd Miejski
Rynek1
43-400 Cieszyn
tel. (0-33) 479 42 00
fax (0-33) 479 43 03

Einer Legende nach haben sich hier im Jahre 810 die königlichen Söhne Bolko, Leszko und Cieszko getroffen und aus Freude die Stadt gegründet. Die Historiker behaupten, daß Cieszyn am Ende des 10. Jh.s als eine Burg des Polanen-Reiches entstanden ist. Seit 13. bis 17. Jh. herrschten die Teschener Piasten in Teschen, dann übernahmen die Stadt die Habsburger. Es war die Hauptstadt ganz Teschener Schlesiens. Eine malerische Lage am Fuße der Beskiden (nicht weit weg von Ustroń und Wisła) auf einem Hügel an der Olsa, die Naturschutzgebiete, deren Zierde eine seltene Blume mit blaßgrünen Blütenblättern - das Teschner Blümchen - ist sowie Parks mit einem reichen Erholungsangebot erfüllen die Wünsche der Naturliebhaber und Freunde der aktiven Freizeitgestaltung.

In der Stadt ist die mittelalterliche Anlage mit vielen Architekturdenkmälern erhalten. Zu den interessantesten gehören: die romanische Rundkirche aus dem 11 Jh., der Piastenturm (14. Jh.), das Rathaus, die Bürgerhäuser am Ringplatz (Rynek), die Teschener Bücherei (Książnica Cieszyńska) mit einer reichen Sammlung von Altdrucken und Inkunabeln, das seit über 200 Jahren bestehende Museum, das von Wiener Architekten entworfenen Theater (Jugendstil) und viele andere. Die letzte Entdeckung -eine Madonnenskulptur aus dem 14. Jh. und die archeologischen Ausgrabungen zeugen davon, daß die Liste wertvoller Denkmäler noch nicht komplett ist.

Teschen bietet viele kulturelle Veranstaltungen. Die größten sind: das Gesangsfestival „Viva il Canto“, das Theaterfestival „Bez Granic“ (Keine Grenze), das Dreibrüderfest, „Wakacyjne Kadry“ Filmfestspiele, die Theatertage, die Filmfestspiele „Kino an der Grenze“, die Schloßmusikabende und die Dekade für Orgel-, Chor- und Kammermusik. Eine Filiale der Schlesischen Universität, ein Fremdsprachenkolleg und verschiedene Mittelschulen machen Teschen zu einem wichtigen Bildungszentrum. Cieszyn ist der polnische Teil eines städtischen Organismus, der in zwei Staaten funktioniert, d.h. in Polen und der Tschechischen Republik. In der Stadt funktionieren 3 Straßengrenzübergänge und ein Bahngrenzübergang.

Die wichtigsten Industriebetriebe mit Sitz in Teschen:

1. POLIFARB Cieszyn - Wrocław S.A. (Farben, Lacke)
2. KRAFT FOODS Polska Abteilung „Olza“
(Schokoriegel, „Prince Polo“, Schokolade „Milka“)

3. „Maszyny Elektryczne – CELMA” S.A. (Asynchron-Elektromotoren, Eisengießerei)
4. „ELEKTROMETAL” S.A. (Fernmeldevorrichtungen für den Bergbau)
5. FACH S.A. (ein breites Angebot aus dem Gebiet der Kühl- und Klimatechnik)
6. LAKMA S.A. (Farben, Laime, Haushaltchemie)
7. MIROMETR Sp. z o.o. (Flüssigkeitsdurchflußzähle)
8. Fleischverarbeitender Betrieb „JAN BIELESZ”
Sp. z o.o.

Straßenentfernungen von größeren polnischen Städten:

Warszawa (Warschau)	- 373 km
Kraków (Krakau)	- 121 km
Katowice (Kattowitz)	- 76 km

Flugverbindungen von folgenden Flughäfen:

Katowice - Pyrzowice
Kraków - Balice
Ostrava (Tschechische Republik)

Sagenhafte Gründung der Stadt	810
Erste urkundliche Erwähnung von Teschen	1155
Lokationsprivileg	1217
Geographische Lage:	
nördliche Breite	49°45' N
östliche Länge	18°38' E
Meereshöhe	260-375 m über N.N.
Jahresdurchschnittstemperatur	8,4°C
Jahresniederschlag	966 mm
Vegetationsperiode	224 Tage

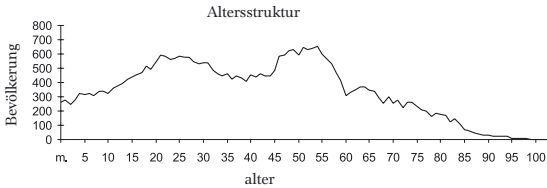
Stadtfläche	28,61 km²
- Landwirtschaft	15,72 km ²
- bebaute Grundstücke	9,71 km ²
davon:	
- Wohngebiete	3,64 km ²
- Industriegebiete	1,16 km ²
- Grünanlagen	2,27 km ²
davon Wälder	1,75 km ²
- Sonstige	0,91 km ²

Bevölkerung	36473
- Frauen	19712
- Männer	16761

Altersstruktur der Bevölkerung

- vorproduktives Alter	6522
- produktives Alter	24023
- Rentenalter	5928

Bevölkerungsdichte 1275 Personen pro km²



Bevölkerungsbewegung

- Trauungen	240
- Geburten	294
- Sterbefälle	324
- Geburtenüberschuß	-30 (-0,08%)
- Migrationssaldo	-247

Beschäftigung

Zahl der Beschäftigten
(Stand zum 31.12.2004) 11418

darin:

- Industrie	3234
- Bauwesen	466
- Transport, Lagerung, Kommunikation	394
- Handel, Reparaturdienste	1509

Registrierte Arbeitslose 1896

- Frauen	1035
- Männer	861

Arbeitslosenrate 14,3%

Arbeitslose nach Ausbildung:

- Hochschulbildung	143
- Berufsmittelschulbildung, Aufbauschulen	155
- allgemeine Mittelschulbildung	434
- Berufsausbildung	565
- Grundschule (auch nicht abgeschlossen)	599

Nach Alter:

18 - 24 Jahre	393
25 - 34 Jahre	504
35 - 44 Jahre	389
45 - 54 Jahre	500
55 - 64 Jahre	110

Wohnungen

Zahl der Wohnungen	12809
- städtische Wohnungen	2118
- Wohnungsbaugenossenschaften	4856
- private Wohnungen	5835
Zahl der Gebäude	3883
- städtische Gebäude	256
- Wohnungsbaugenossenschaften	170
- private Gebäude	3457
Personen pro Wohnung	2,8
neulich erbaute Wohnungen	76

Wohnungsstruktur nach Ausstattung:

- Wasserleitung	98%
- Kanalisation	79%
- Strom	100%
- Fernwärme	
Heißes Wasser	34%
Zentralheizung	53%
- Gas	94%

Kommunalwirtschaft

- Wasserleitungen	270,6 km
davon Verteilungsnetz	125,8 km
- Kanalisation	139,7 km
davon Verteilungsnetz	104,9 km
- Gasleitungen	270,4 km
davon Verteilungsnetz	150,9 km
- Wärmeleitungen	56,0 km
davon Verteilungsnetz	1,8 km

Transport und Verkehr

Straßennetz	153,5 km
- Staatsstraßen	5,7 km
- Woiwodschaftsstraßen	2,5 km
- Bezirksstraßen	45,2 km
- Gemeindestraßen	100,1 km

Tankstellen	9
--------------------	----------

Öffentliche städtische Verkehrsmittel

- innerstädtische Autobuslinien	6
- Überlandbuslinien	4
- Routenlänge	93,7 km
- Autobusse	18

Verkehrsverbindungen

- Bahn (PKP)	4 Routen (15 Kurse täglich)
- Autobusse (PKS)	19 Routen (253 Kurse täglich)
- Autobusse (DAS)	4 Routen (35 Kurse täglich)

Internationaler Verkehr

- Bahn (PKP)	1 Route (4 Kurse täglich)
- Autobusse (PKS)	3 Routen (14 Kurse täglich)

Kommunikation

- Postämter	3
- Telekomfilialen	1
- Telefonteilnehmer	
- TP S.A.	10136
- Telefonia Lokalna S.A. DIALOG	2109
- Fernseh - und Rundfunkabonnenten	10397

Gesundheitswesen

- Spitäler	2 (690 Betten)
- Betreuungs- und Heilanstalten	1 (195 Plätze)
- Kinderkrippen	2 (70 Plätze)
- Apotheken	14

Sozialhilfe

- Sozialhilfeheime	3 (216 Plätze)
- Sozialhilfeempfänger (Sachhilfe)	5114
- Sozialhilfeempfänger (nicht sachliche Hilfe)	37

Schulwesen

	Anstalten	Schüler
- Kindergärten		
- öffentlich	11	838
- privat	2	175
- Grundschulen		
- öffentliche	7	2284
- privat	3	208
- Gymnasien		
- öffentlich	4	1275
- privat	2	216
- allgemeinbildende Lyzeen		
- öffentlich	2	1434
- privat	2	188
- Schulzentren		
- öffentlich	5	3225
- privat	1	409
- Hochschulen	1	5190
- Berufshochschulen	1	199
- Kunstschulen	1	203

Kunst und Kultur

- Theater	1 (640 Sitze)
- Kinos	1 (234 Sitze)
- Museen	2
- Kulturhäuser	2
- Denkmäler	95
darunter Kirchen	8
Friedhöfe	4
Schlösser	1
Paläste	1

Bibliotheken

- Städtische Bibliotek (Biblioteka Miejska) mit 126182, Volumina, 1522 Sonderbestände, 870 Volumina für Blinde
 - Allgemeiner Lesesaal
 - Erwachsenenausleihe
 - Kinderabteilung
 - 4 Filialen
- Staatsarchiv in Kattowitz, Abteilung Teschen (64241 Archiveinheiten, davon 349 Pergamenturkunden)
- Teschener Bücherei (Książnica Cieszyńska) mit 130000 Volumina, davon 16500 Altdrucke
- Pädagogische Bibliothek mit 20013 Volumina
- Universitätsbibliothek (Biblioteka Uniwersytecka) mit 99565 Volumina
- 3 kirchliche Bibliotheken

Sport, Tourismus, Erholung

- Sportvereine	17
- Hallenbäder	2
- Freibäder	1
- Leichtathletikstadion mit Laufbahn	2
- Stadien und Fußballplätze	3
- Schulfußballplätze	3
- Strandballplätze	3
- Fußballplätze an Siedlungen	6
- Tennisplätze	2
- Sporthallen	3
- Schulsportstätten	13
- Eislaufplätze	1
- Schilifte	1
- Kajakhafen	1
- Unterkünfte	
- Hotels	3 (422)
- andere Unterkünfte	10 (330)
- Jugendherberge	1 (65)
- Campingplatz mit Zeltplatz	1 (17)

Gastronomie

- Restaurants	18
- Kaffeehäuser	13
- Bars, Bierstuben	71

Konfessionelle Verhältnisse

- Römisch-Katholische Kirche	9 Kirchen
- Evangelisch-Augsburgische Kirche	3 Kirchen
- Pfingstbewegung	1 Kirche
- Freie Christen	1 Kirche
- Adventisten	1 Kirche
- Zeugen Jehovas	

Orden

- Graue Schwestern
- Schwestern des hl. Karl Borromäus
- Barmherzige Brüder
- Franziskaner

Friedhöfe

4 kommunale Friedhöfe
1 katholischer Friedhof
3 evangelische Friedhöfe
2 jüdische Friedhöfe

Wirtschaftsunternehmen nach dem Registersystem REGON

4997

davon:

- Produktion	419
- Bauwesen	445
- Transport, Lagerung, Kommunikation	297
- Handel, Reparaturen	1765

Unternehmungen nach den Eigentumsverhältnissen

- öffentlicher Sektor	215
davon Staatseigentum	27
- privater Sektor	4782
davon ausländisches Eigentum	145

Banken

- Bank Spółdzielczy
- ING Bank Śląski S.A.
- Getin Bank S.A.
- Bank Zachodni WBK S.A.
- Bank Przemysłowo Handlowy PBK S.A.
- PKO BP S.A.
- Kredyt Bank S.A.
- Bank Millenium S.A.
- Bank Pekao S.A.

Verwaltung und Behörden

- Bezirkshauptmannschaft (Starostwo Powiatowe)
- Stadtamt (Urząd Miejski)
- Finanzamt (Urząd Skarbowy)
- Zollamt (Urząd Celny)
- Bezirkspolizeidirektion (Komenda Powiatowa Policji)
- Stadtwacht (Straż Miejska)
- Feuerwehr (Straż Pożarna)
- Bezirksgericht (Sąd Rejonowy)
- Bezirksarbeitsamt (Powiatowy Urząd Pracy)

Grenzübergänge 3

Grenzübertritte

- | | |
|----------------|----------|
| - Fahrzeuge | 4357464 |
| davon Lastzüge | 976596 |
| - Personen | 21234369 |

Stadthaushalt

- | | |
|-----------------------|-----------------|
| Einkünfte | 69578401 |
| Ausgaben | 68571352 |
| - darin Investitionen | 10628696 |

Hauptinvestierungsarten:

- | | |
|---------------------------------------|---------|
| - Transport | 960819 |
| - Wohnungen | 3434815 |
| - Unterstützung der Unternehmungslust | 102116 |
| - Verwaltung | 129176 |
| - Sicherheit | 50000 |
| - Sozialhilfe | 63870 |
| - Schulwesen | 1873619 |
| - Kommunalwirtschaft | 1787281 |
| - Kunst und Kultur | 110000 |
| - Körperkultur und Sport | 2117000 |

Das Stadtamt in Teschen:
Urząd Miejski w Cieszynie
43-400 Cieszyn, Rynek 1
tel. (0-33) 479 42 00
fax (0-33) 479 43 03

NOTATKI

